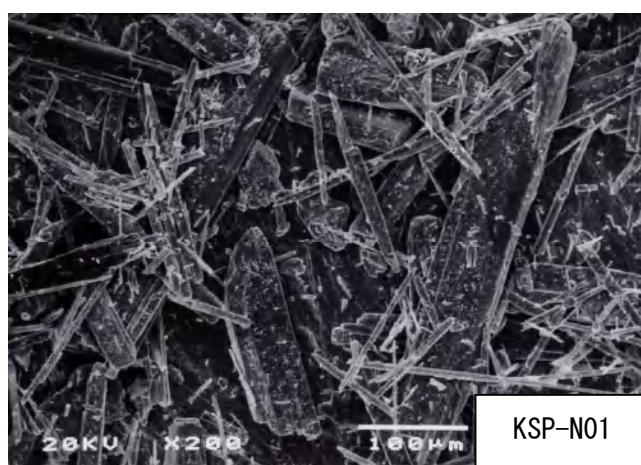


## ウォラストナイト KSP-NO1

項目		代表値	備考
粒度分布 ( $\mu\text{m}$ )	D10	2.79	【レーザー回折散乱式】 JIS Z8825-1
	D50	19.80	
	D90	88.22	
湿式粒度分布 累積残分 (%)	250 $\mu\text{m}$	0.3	【湿式篩分法】 JIS Z8815 (篩: JIS Z8801)
	150 $\mu\text{m}$	14.6	
	75 $\mu\text{m}$	45.7	
	45 $\mu\text{m}$	62.2	
乾式粒度分布 累積残分 (%)	500 $\mu\text{m}$	Tr	【乾式篩分法】 JIS Z8815 (篩: JIS Z8801)
	250 $\mu\text{m}$	9	
	150 $\mu\text{m}$	23	
	75 $\mu\text{m}$	64	
	45 $\mu\text{m}$	86	
吸油量	(ml/100g)	45	JIS K5101
pH	10%スラリー	9.78	
ウェットホリウム (ml)	15g/100ml	30.0	
嵩密度 (g/ml)	Loose	0.41	JIS K3362 準拠
白色度	Kett式	85.0	ブルー値
化学成分 (%)	SiO <sub>2</sub>	49.71	蛍光 X 線
	CaO	45.87	
	Fe <sub>2</sub> O <sub>3</sub>	0.19	
	Al <sub>2</sub> O <sub>3</sub>	0.18	
	MgO	0.94	
	lg. loss	1.94	



〒541-0054 大阪市中央区南本町 2-3-8 TEL:06-6260-0174 FAX:06-6260-0175  
 関西マテック株式会社 ウォラストナイト事業部

[N040707]